

Résumé



01

Destinations conventionnées

02

Quand puis-je partir ?

03

Démarche à suivre

04

Validation d'un stage extériorisé

05

Aides financières

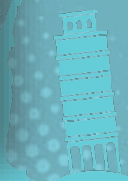
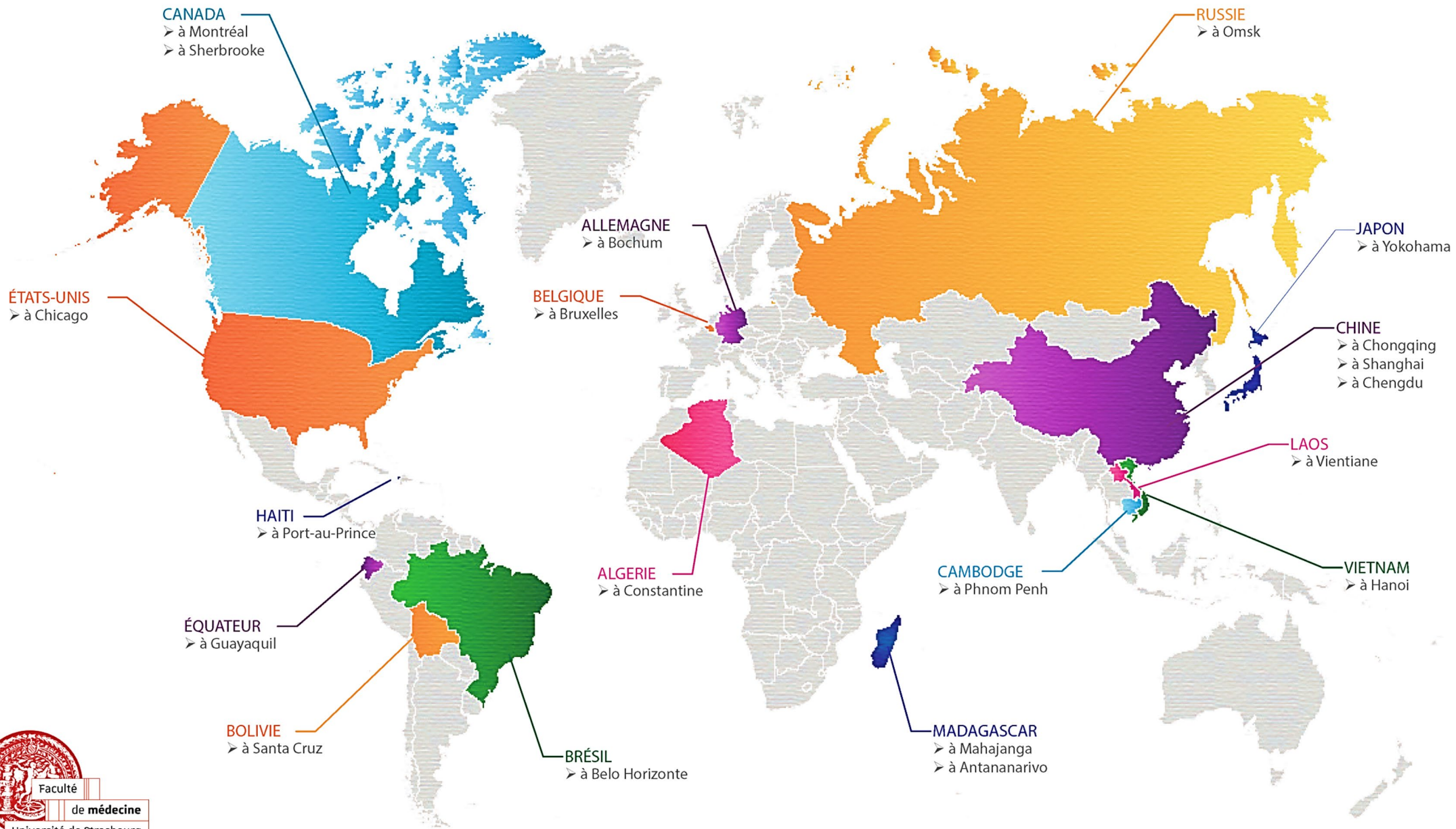


Destinations conventionnées



16 pays 20 villes

Stages dans le cadre de différents accords
interuniversitaires passés avec d'autres
Facultés de Médecine étrangères.



Stages extériorisés conventionnés

ATTENTION

Avant tout départ, veuillez vérifier sur le site www.diplomatie.gouv.fr les mesures sanitaires mises en place par le pays destinataire / la faculté d'accueil

- › *Stages conventionnés à l'étranger - liste des destinations et informations utiles*
- › *Formulaire de demande de stage hospitalier en dehors de l'Alsace 2020-2021*
- › *Pièces à joindre au formulaire :*
 - › CV
 - › lettre de motivation
 - › copie du passeport **en cours de validité**
 - › le cas échéant les formulaires spécifiques pour la destination souhaitée

Documents et liens utiles par destination

CANADA

- › **Montréal**
 - › Guide de l'étudiant
 - › Université de Montréal
- › **Sherbrooke**
 - › Demande de stages cliniques
 - › Université de Sherbrooke
 - › Collège des médecins du Québec
 - › Citoyenneté et Immigration Canada
 - › Logement à Sherbrooke

CHINE

- › [Instructions concernant les visas](#)

Pour plus d'informations



Consultez la liste des destinations détaillée disponible sur [le site internet de notre Faculté](#)



Prenez connaissance des liens et documents propres à chaque destination



Informez-vous sur les sites internet des ambassades des pays demandés



Quand puis-je partir ?

<ul style="list-style-type: none"> • DFASM1 <p>Uniquement pour les stages d'été.</p>	OCT	NOV	DEC	JAN	FEV	MAR	AVR	MAI	JUN	JUIL	AOUT	SEP
--	----------------	----------------	----------------	----------------	----------------	----------------	----------------	----------------	-----	------	------	-----

<ul style="list-style-type: none"> • DFASM2 • DFASM3 • Auditeurs de 6e année • Redoublants le DFASM1, le DFASM2 ou le DFASM3 <p>Tout au long de l'année, d'octobre à septembre.</p>	OCT	NOV	DEC	JAN	FEV	MAR	AVR	MAI	JUN	JUIL	AOUT	SEP
--	-----	-----	-----	-----	-----	-----	-----	-----	-----	------	------	-----

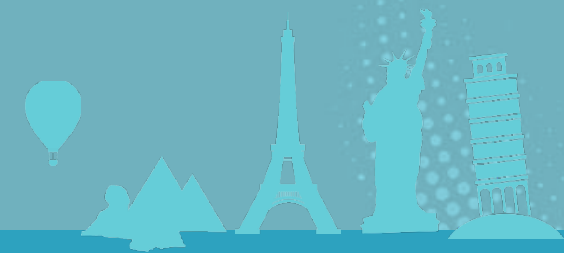


Grille	DFASM1 N+R (2019-2020) / PLEIN TEMPS												DFASM2 (2020-2021) / PLEIN TEMPS												DFASM3 (2021-2022)																							
	(A)			(A)			(A)			(B)			(C)			(D)			(A)			(A)			(A)			(B)			(C)			(D)														
	OCT	NOV	DEC	JAN	FEV	MARS	AVRIL	MAI	JUIN	JUIL	AOUT	SEPT	OCT	NOV	DEC	JAN	FEV	MARS	AVRIL	MAI	JUIN	JUIL	AOUT	SEPT	OCT	NOV	DEC	JAN	FEV	MARS	AVRIL	MAI (5)	JUIN (5)	JUIL (6)	AOUT (6)	SEPT (6)												
U2	Modules Bloc A S.2.8 ETH 1-2 3-4 Rx 1-2			STAGES Chir.Dig. (1m) Anesth. (1m)			Modules Bloc B Rx 3-4			STAGES Urgences Réa. Méd. (1m) Méd.Gén. (1m)			CONGES SANS SOLDE			VACANCES			STAGES Pédiatrie (2m) Module intégré 03A			STAGES Médecine Interne Néphrologie (2m)			Modules Bloc C AP 1-2 3-4			STAGES Spécialités Médicales (2m)			Modules Bloc D			STAGES Gyn (1m) Psych (1m) Modules intégrés 02+03C			VACANCES			Conf. ECN			STAGES Libre 1 (2m) Libre 2 (2m) Libre 3 (3m)			STAGES Libre 4 (3m)		
V2	Modules Bloc A S.2.8 ETH 1-2 3-4 ETH 1-2			STAGES Pédiatrie (2m) Module intégré 03A			Modules Bloc B Rx 1-2 Rx 3-4			STAGES Chir.Dig. (1m) Anesth. (1m)			CONGES SANS SOLDE			VACANCES			STAGES Urgences Réa. Méd. (1m) Méd.Gén. (1m)			STAGES Gyn (1m) Psych (1m) Modules intégrés 02+03C			Modules Bloc C			STAGES Médecine Interne Néphrologie (2m)			Modules Bloc D AP 1-2 3-4			STAGES Spécialités Médicales (2m)			VACANCES			Conf. ECN			STAGES Libre 1 (2m) Libre 2 (2m) Libre 3 (3m)			STAGES Libre 4 (3m)		
W2	Modules Bloc A S.2.8 Rx 1-2 3-4			STAGES Urgences Réa. Méd. (1m) Méd.Gén. (1m)			Modules Bloc B S.2.4 ETH 1-2 3-4			STAGES Pédiatrie (2m) Module intégré 03A			CONGES SANS SOLDE			VACANCES			STAGES Chir.Dig. (1m) Anesth. (1m)			STAGES Spécialités Médicales (2m)			Modules Bloc C AP 1 AP 2			STAGES Gyn (1m) Psych (1m) Modules intégrés 02+03C			Modules Bloc D AP 3-4			STAGES Médecine Interne Néphrologie (2m)			VACANCES			Conf. ECN			STAGES Libre 1 (2m) Libre 2 (2m) Libre 3 (3m)			STAGES Libre 4 (3m)		
X2	STAGES Chir.Dig. (1m) Anesth. (1m)			Modules Bloc A Rx 1-2 3-4 ETH 1-2 3-4			STAGES Urgences Réa.Méd. (1m) Méd.Gén. (1m)			Modules Bloc B S.2.8			STAGES Pédiatrie (2m) Module intégré 03A			VACANCES			CONGES SANS SOLDE			Modules Bloc C AP 1-2 3-4			STAGES Médecine Interne Néphrologie (2m)			Modules Bloc D			STAGES Spécialités Médicales (2m)			Conf. ECN			VACANCES			STAGES Gyn (1m) Psych (1m) Modules intégrés 02+03C			STAGES Libre 1 (2m) Libre 2 (2m) Libre 3 (3m)			STAGES Libre 4 (3m)		
Y2	STAGES Pédiatrie (2m) Modules intégré 03A			Modules Bloc A ETH 3-4 Rx 1-2			STAGES Chir.Dig. (1m) Anesth. (1m)			Modules Bloc B S.2.8 ETH 1-2 Rx 3-4			STAGES Urgences Réa.Méd. (1m) Méd.Gén. (1m)			VACANCES			CONGES SANS SOLDE			Modules Bloc C AP 1 AP 2			STAGES Gyn (1m) Psych (1m) Modules intégrés 02+03C			Modules Bloc D AP 3-4			STAGES Médecine Interne Néphrologie (2m)			Conf. ECN			VACANCES			STAGES Spécialités Médicales (2m)			STAGES Libre 1 (2m) Libre 2 (2m) Libre 3 (3m)			STAGES Libre 4 (3m)		
Z2	STAGES Urgences Réa.Méd. (1m) Méd.Gén. (1m)			Modules Bloc A ETH 1-2 3-4			STAGES Pédiatrie (2m) Modules intégré 03A			Modules Bloc B S.2.8 Rx 1-2 Rx 3-4			STAGES Chir.Dig. (1m) Anesth. (1m)			VACANCES			CONGES SANS SOLDE			Modules Bloc C			STAGES Spécialités Médicales (2m)			Modules Bloc D AP 1 AP 2-3-4			STAGES Gyn (1m) Psych (1m) Modules intégrés 02+03C			Conf. ECN			VACANCES			STAGES Médecine Interne Néphrologie (2m)			STAGES Libre 1 (2m) Libre 2 (2m) Libre 3 (3m)			STAGES Libre 4 (3m)		

REVISION POUR LES EPREUVES CLASSANTES NATIONALES / ECN
DISPENSE DE STAGE EN MAI ET JUIN (du MA D1.05 au D1.07.18)

Respectez votre grille

Vous devez vous conformer à votre grille de stage pour le choix de la période et de la spécialité de votre stage effectué à l'étranger. Les périodes de fonctions hospitalières non conformes à votre grille de stage ne seront ni reconnues ni validées.





Quelles démarches ?

2. Je dépose ma demande

1. Je prépare mon projet de stage

3. J'attends la réponse

4. Je prépare mon départ

5. Mon stage est validé



Démarches en détail (stages conventionnés)

1. Projet de stage

- Je consulte la liste des destinations, je me renseigne sur le pays souhaité
- Je choisis la période et la spécialité (en accord avec ma grille de stage)
- Le cas échéant, je prends contact avec le Professeur référent et/ou je procède à l'inscription préliminaire auprès de l'Université d'accueil

2. Je dépose ma demande

- Je remplis le formulaire de demande de stage et je le transmets au Bureau des relations internationales accompagné de :
 - mon CV
 - une lettre de motivation
 - une copie de passeport en cours de validité
 - (d'autres formulaires ou justificatifs qui peuvent être demandés pour certaines destinations)

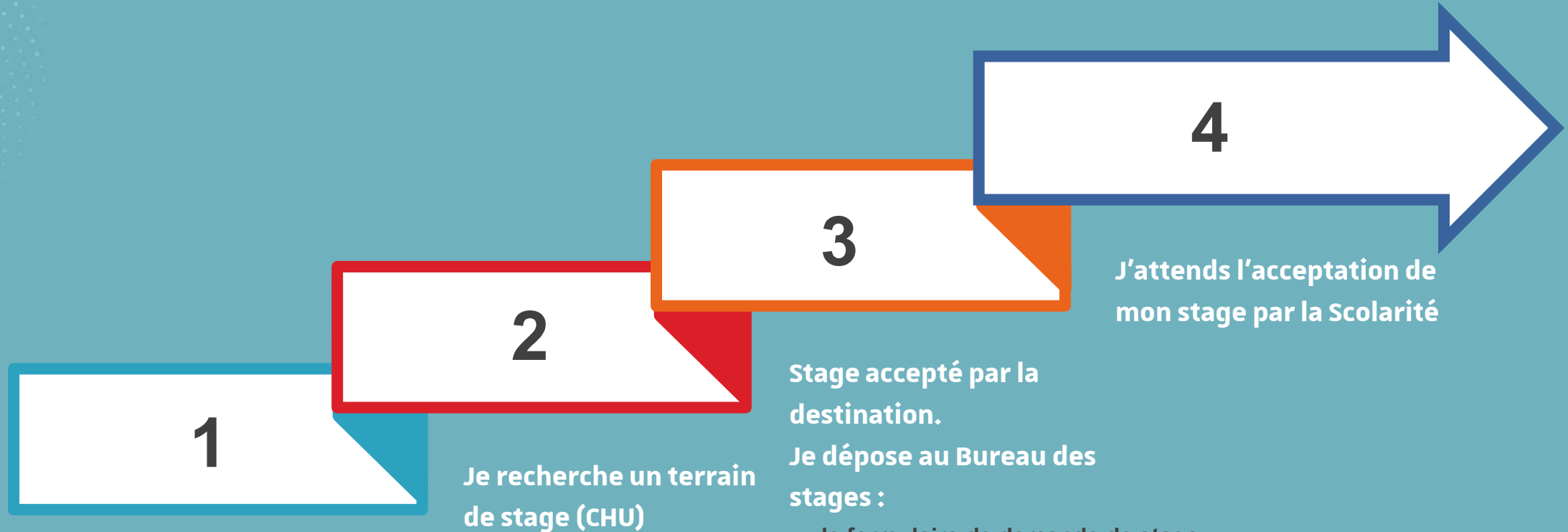
5. J'attends la réponse

- J'attends le mail d'acceptation de ma demande par la Faculté de Médecine de Strasbourg
- La Faculté de Médecine sollicite l'université partenaire pour obtenir l'acceptation de votre candidature pour le stage et la période demandés
OU
- J'attends la réponse de la Faculté que j'ai sollicitée moi-même (Chicago, Sherbrooke, Montréal)

4. Je prépare mon départ

- Je reçois un mail de la part du Bureau des stages et je m'y rends pour récupérer :
 - une lettre d'acceptation de stage
 - une attestation de demande de stage
 - un certificat de validation à faire signer par l'hôpital d'accueil à la fin de votre stage
 - une convention de stage
- Je fais les démarches de visa, je réserve mes vols... je pars

Démarches – stages non-conventionnés



Je me renseigne auprès du Bureau des stages

Je recherche un terrain de stage (CHU)

Stage accepté par la destination.

Je dépose au Bureau des stages :

- le formulaire de demande de stage
- une lettre de motivation
- des accords d'accueil de principe (du Directeur de l'Hôpital, du Chef de Service et, pour un stage en France métropolitaine, du Doyen de la Faculté de Médecine de rattachement)
- un descriptif du service d'accueil et des charges confiées aux stagiaires

J'attends l'acceptation de mon stage par la Scolarité





Validation d'un stage extériorisé



➤ A l'issue de la période extériorisée je remets au Bureau des Stages :

- un rapport de stage (une dizaine de pages)
- le certificat de validation de stage signé et tamponné par le service d'accueil

 - Faute de ces documents, votre stage extériorisé ne pourra pas être validé !





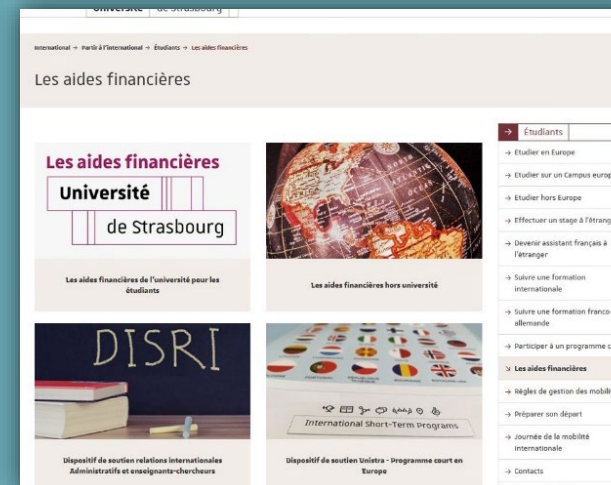
Aides financières

Plusieurs dispositifs de bourses peuvent vous aider à réaliser votre projet de stage à l'étranger :

- AMI
- IdEx
- Unistra Stage
- Bourse de la Région Grand Est
- ...

Tableau récapitulatif des bourses selon les destinations et le type de mobilité

	MOBILITÉ D'ÉTUDES	MOBILITÉ DE STAGE
EUROPE	Erasmus + études	Erasmus + stage
	AMI (boursiers CROUS)	AMI (boursiers CROUS)
	IdEx bourses d'excellence	IdEx bourses d'excellence (Domaine Santé uniquement)
	Université Franco Allemande (UFA)	
	Eurcor le Campus européen	
	Grand Est - Aide à la mobilité internationale des étudiants - Bourse de la Région	Grand Est - Aide à la mobilité internationale des étudiants - Bourse de la Région
	Mobilitwin de l'Eurométropole (Dresde-Leicester-Stuttgart)	Mobilitwin de l'Eurométropole (Dresde-Leicester-Stuttgart)
HORS EUROPE	Unistra études (pays éligibles)	Unistra stage (pays éligibles)
	AMI (boursiers CROUS)	AMI (boursiers CROUS)
	IdEx bourses d'excellence	IdEx bourses d'excellence (Domaine Santé uniquement)
	Grand Est - Aide à la mobilité internationale des étudiants - Bourse de la Région	Grand Est - Aide à la mobilité internationale des étudiants - Bourse de la Région
	Mobilitwin de l'Eurométropole (Boston - Ramat Gan)	Mobilitwin de l'Eurométropole (Boston - Ramat Gan)



Consultez les modalités d'éligibilité, les montants et les procédures de candidature de ces différents financements sur le site internet de l'Unistra : <http://www.unistra.fr/index.php?id=31065>



Attention !
Ces financements peuvent constituer une aide importante, mais ils ne suffisent généralement pas pour couvrir la totalité des frais d'un séjour à l'étranger.



Merci de votre attention