

Samedi 10 novembre 2012

- 8 h 30 Accueil des participants.
- 9 h 00 **Le mot du Doyen**
- 9 h 15 **FORUM VIDÉO**
Chirurgie endoscopique intraventriculaire. *A. Lahlou, D. Chaussemy*
Un changement de cap en Chirurgie Gynécologique : une chirurgie mini-invasive pour toutes ou « presque ». *C. Y. Akladios, J.J. Baldauf, A. Wattiez*
- 10 h 15 Pause. Exposition pharmaceutique.
- 10 h 30 **QUIZZ MÉDICAL**
B. Goichot, S. Rohr
- 11 h 30 **Table ronde : MALADIES ORPHELINES ET MÉDECINE GÉNÉRALE**
Questions-réponses interactives. *A. Theulin, E. Chatelus, B. Doray, E. Andrès*
- 12 h 30 Déjeuner
- 14 h 00 **COMMENT JE TRAITE ...**
- 14 h 00 ... les **céphalées de l'enfant.** *V. Laugel*
- 14 h 20 ... une **hypercholestérolémie chez la personne âgée.** *T. Vogel*
- 14 h 40 ... une **anémie carencielle.** *E. Andrès*
- 15 h 00 ... la **maladie veineuse thrombo-embolique à l'heure des nouveaux anti-coagulants.** *D. Stephan*
- 15 h 20 Pause. Exposition pharmaceutique.
- 15 h 40 **COMMENT J'EXPLORE ...**
- 15 h 40 ... une **dysphagie.** *C. Brigand*
- 16 h 00 ... une **maladie de Lyme.** *Y. Hansmann et B. Jaulhac*
- 16 h 20 ... un **tremblement.** *C. Tranchant*
- 16 h 40 **Conférence : Les AVC**
C. Marescaux
- 17 h 45 **ATELIERS PRATIQUES**
ORL : des réponses aux questions que vous vous posez... *A. Charpiot*
Arrêt circulatoire : que faire avant l'arrivée du SAMU ? *T. Pottecher*
Radiologie pulmonaire. *A. Gangi*
Savoir évaluer le risque suicidaire au cabinet médical. *P. Vidailhet*
Que faire dans l'entourage d'un patient tuberculeux contagieux ? *P. Fraisse*
Apport de l'hypnose en médecine générale. *D. Quin*
Vaccins, Maladies auto-immunes et immunodéprimés. *T. Martin*
Douleurs abdominales atypiques. *P. Bilbaut, J.P. Steinmetz*
- 19 h 15 Vernissage du **SALON DU MÉDECIN PHOTOGRAPHE. Buffet dînatoire.**
 Si vous souhaitez exposer vos œuvres photographiques lors de ce salon, n'oubliez pas de vous inscrire page 1.

Dimanche 11 novembre 2012 : matin

- 8 h 30 **ATELIERS PRATIQUES**
ORL : des réponses aux questions que vous vous posez... *A. Charpiot*
Arrêt circulatoire : que faire avant l'arrivée du SAMU ? *T. Pottecher*
Radiologie pulmonaire. *A. Gangi*
Savoir évaluer le risque suicidaire au cabinet médical. *P. Vidailhet*
Que faire dans l'entourage d'un patient tuberculeux contagieux ? *P. Fraisse*
Apport de l'hypnose en médecine générale. *D. Quin*
Vaccins, Maladies auto-immunes et immunodéprimés. *T. Martin*
Douleurs abdominales atypiques. *P. Bilbaut, J.P. Steinmetz*
- 10 h 00 Pause. Exposition pharmaceutique.
- 10 h 30 **MISES AU POINT**
- | | Grand Amphithéâtre | Petit Amphithéâtre |
|---------|---|--|
| 10 h 30 | Quoi de neuf dans la prise en charge des patients obèses sévères en Alsace en 2012 ?
<i>A. Pradignac</i> | Faut-il encore faire des examens systématiques préopératoires ?
<i>A. Steib</i> |
| 10 h 50 | La boulimie : comment repérer un trouble du comportement alimentaire qui ne se voit pas ?
<i>S. Nouviaire</i> | Prise en charge d'une colostomie ou iléostomie.
<i>S. Rohr</i> |
| 11 h 10 | Les diabètes post-thérapeutiques.
<i>L. Kessler</i> | Traitement des valvulopathies : à propos du traitement percutané des insuffisances mitrales par techniques du Mitraclip.
<i>P. Ohlmann</i> |
| 11 h 30 | Quels sont les éléments pharmacologiques utiles pour la prescription de médicaments ?
<i>P. Bousquet</i> | Soigner et suivre des personnes âgées : y a-t-il des particularités ?
<i>M. Berthel</i> |
- 11 h 50 **Conférence : ÉVOLUTION DE LA CHIRURGIE HÉPATIQUE**
D. Jaeck, P. Dufour

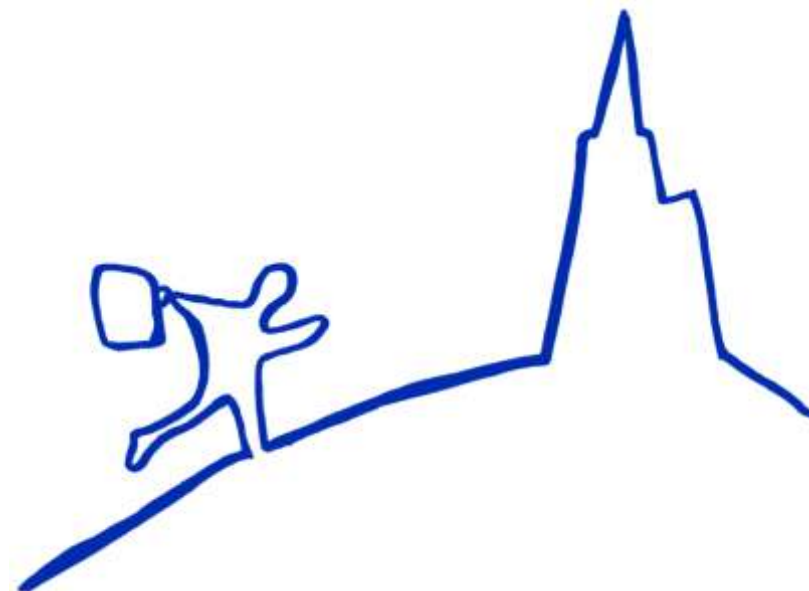
Dimanche 11 novembre 2012 : après-midi

Journées Médicales de Strasbourg

10 et 11 novembre 2012

14 h 00 **MISES AU POINT, ACTUALITÉS**

	Grand Amphithéâtre	Petit Amphithéâtre
14 h 00	La contraception des mineures. <i>I. Nisand</i>	Canaux ioniques et douleurs : implications thérapeutiques. <i>A. Muller</i>
14 h 20	Premiers résultats d'une plus grande implication du médecin traitant dans la campagne EVE de dépistage organisé du cancer du col de l'utérus en Alsace. <i>J.J. Baldauf</i>	Bonnes et mauvaises indications de l'examen EMG. <i>A. Echaniz-Laguna</i>
14 h 40	Prise en charge diagnostique et thérapeutique d'une lésion mammaire bénigne. <i>C. Mathelin</i>	Pourquoi et comment dépister le VIH en médecine générale ? <i>D. Rey, M. Partisani</i>
15 h 00	Comment reconnaître tôt et suivre longtemps un cancer de l'enfant ? <i>P. Lutz</i>	Quoi de neuf dans la mucoviscidose ? <i>R. Kessler</i>
15 h 20	Pause. Exposition pharmaceutique.	
15 h 40	Table ronde : SOIGNER LES MIGRANTS : besoins, qualité et risques. <i>M. Rondeau, P. Tryleski</i>	
16 h 45	Clôture des Journées 2012	



Sous la présidence de Monsieur le Doyen Jean Sibilia

organisées par le DEpartement de FOrmation PERmanente
de la Faculté de Médecine de Strasbourg - www-ulpmed.u-strasbg.fr/defope/
(03.68.85.34.82, l'après-midi) - lhamm@unistra.fr

Inscription aux stages 12 et 13 novembre 2012

Inscrivez-vous en indiquant **1 ou 2 service(s)** dans le(s)quel(s) vous souhaitez effectuer, par ordre de préférence, **un stage clinique**.

Les inscriptions dépendront de la précocité de votre réponse.

A renvoyer au DE.FO.PE avant le 26 octobre, accompagné du bulletin d'inscription aux JMS (page 1) et, s'il y a lieu, du bulletin d'inscription aux ateliers (page 4).

Lundi 12 novembre 2012

	Matin : 9 h 00 – 12 h 00	Après-midi : 14 h 00 – 17 h 00
Hôpital de Hautepierre	1. ORL et chirurgie cervico-faciale Pr A. Charpiot 2. Unité de Sénologie Pr C. Mathelin	
Nouvel Hôpital Civil NHC	3. Physiologie et Explorations Fonctionnelles Pr B. Geny	4. Le Trait d'Union, Centre de Soins de l'infection par le VIH Dr D. Rey, Dr M. Partisani
Hôpital Civil	5. Psychiatrie II, Hôpital de jour Prise en charge des troubles des conduites alimentaires Dr S. Nouviaire	

2

Mardi 13 novembre 2012

	Matin : 9 h 00 – 12 h 00	Après-midi : 14 h 00 – 17 h 00
Hôpital Civil	6. Endocrinologie, diabète et Maladies Métaboliques. Médicale B Pr L. Kessler 7. Psychiatrie II, Prise en soin des troubles thymiques, Pr G. Bertschy 8. Psychiatrie II, Hôpital de jour Prise en charge des troubles des conduites alimentaires, Dr S. Nouviaire 9. Médecine Interne, Diabète, Maladies métaboliques, Médicale B Prs J.F. Blicklé, E. Andrès	
Nouvel Hôpital Civil	10. Physiologie et Explorations Fonctionnelles Pr B. Geny	11. Le Trait d'Union, Centre de Soins de l'infection par le VIH Dr D. Rey, Dr M. Partisani
Hôpital Robertsau	12. Gériatrie Pr G. Kaltenbach	
Hôpital de Hautepierre	13. ORL et chirurgie cervico-faciale Pr A. Charpiot 14. Médecine Interne, Endocrinologie et Nutrition Prs B. Goichot, A. Bourgarit-Durand, A. Pradignac	

VOTRE CHOIX : indiquez le N° du stage et le nom du chef de service

Lundi 12 novembre		Mardi 13 novembre	
N°	Pr	N°	Pr
N°	Pr	N°	Pr

3

Inscription aux ateliers 10 et 11 novembre 2012

Inscrivez-vous à un atelier en numérotant votre ordre de préférence. Les inscriptions dépendront de la précocité de votre réponse. A renvoyer au De.Fo.Pe avant le 26 octobre accompagné du bulletin d'inscription aux JMS (page 1) et s'il y a lieu du bulletin d'inscription aux stages (page 3).

SAMEDI 10 novembre de 17 h 45 à 19 h 15 <i>Inscription à un atelier par jour</i> <i>Numérotez les ateliers par ordre de préférence</i>	Votre choix du samedi
<p>1° Arrêt circulatoire : que faire avant l'arrivée du SAMU ? <i>T. Pottecher</i></p> <p>2° Radiologie pulmonaire. <i>A. Gangi</i></p> <p>3° Savoir évaluer le risque suicidaire au cabinet médical. <i>P. Vidailhet</i></p> <p>4° Que faire dans l'entourage d'un patient tuberculeux contagieux ? <i>P. Fraisse</i></p> <p>5° Apport de l'hypnose en médecine générale. <i>D. Quin</i></p> <p>6° Vaccins, maladies auto-immunes et immunodéprimés. <i>T. Martin</i></p> <p>7° Douleurs abdominales atypiques. <i>P. Bilbaut, J.P. Steinmetz</i></p> <p>8° ORL : des réponses aux questions que vous vous posez... <i>A. Charpiot</i> <i>Dans le cadre de cet atelier, nous vous proposons de rédiger ci-dessous une question qui sera traitée lors de l'atelier :</i></p> <p style="border: 1px dashed black; padding: 5px;">Votre question :</p>	
DIMANCHE 11 novembre de 8 h 30 à 10 h 00	Votre choix du dimanche
<p>1° Arrêt circulatoire : que faire avant l'arrivée du SAMU ? <i>T. Pottecher</i></p> <p>2° Radiologie pulmonaire. <i>A. Gangi</i></p> <p>3° Savoir évaluer le risque suicidaire au cabinet médical. <i>P. Vidailhet</i></p> <p>4° Que faire dans l'entourage d'un patient tuberculeux contagieux ? <i>P. Fraisse</i></p> <p>5° Apport de l'hypnose en médecine générale. <i>D. Quin</i></p> <p>6° Vaccins, maladies auto-immunes et immunodéprimés. <i>T. Martin</i></p> <p>7° Douleurs abdominales atypiques. <i>P. Bilbaut, J.P. Steinmetz</i></p> <p>8° ORL : des réponses aux questions que vous vous posez... <i>A. Charpiot</i> <i>Dans le cadre de cet atelier, nous vous proposons de rédiger ci-dessous une question qui sera traitée lors de l'atelier :</i></p> <p style="border: 1px dashed black; padding: 5px;">Votre question :</p>	

Inscription aux JMS 2012

A renvoyer accompagné, s'il y a lieu, du bulletin d'inscription aux ateliers (page 4) et/ou aux stages (page 3) avant le 26 octobre dernier délai, au Secrétariat du Département de Formation Permanente, Faculté de Médecine, 4 rue Kirschleger, 67085 STRASBOURG CEDEX (tél. 03.68.85.34.82, l'après-midi ; Fax 03.68.85.34.83).

Confirmation de l'inscription par mail.
Si vous souhaitez une confirmation par courrier :
Joindre impérativement une enveloppe timbrée
à l'adresse du médecin inscrit

Le docteur
adresse
téléphone

courriel

S'inscrit aux Journées Médicales de Strasbourg 2012

→ inscription avant le 5 octobre : 60 euros

→ inscription après le 5 octobre : 70 euros

(par chèque libellé à l'ordre de l'agent comptable de l'UDS)

Désire prendre ses repas de midi (20 euros/repas)

→ samedi 10 novembre : 20 euros

→ dimanche 11 novembre : 20 euros

(par chèque séparé libellé à l'ordre de l'agent comptable de l'UDS)

Souhaite participer au Salon du Médecin « Photographe » et envisage d'exposer :

1° 2°

3° 4°

assistera au buffet dînatoire (offert)

du samedi 10 novembre, accompagné de personne(s).