

- 8 h 30 Accueil des participants.
- 9 h 00 **Le mot du Doyen**
- 9 h 15 **FORUM VIDEO : la séméiologie par l'image.** « Mouvements anormaux » (Ch. Tranchant) ; « Examen d'une hernie » (S. Rohr), « Phénoménologies des crises non épileptiques psychogènes somatoformes » (E. Hirsch) « La langue » (P. Boeckler, B. Cribier) ; Hépatectomie laparoscopique » (D. Mutter, L. Soler, J. Marescaux).
- 10 h 45 Pause. Exposition pharmaceutique.
- 11 h 00 **SEMEIOLOGIE PSYCHIATRIQUE : morceaux choisis.**  
Modérateur : P. Vidailhet
- 12 h 00 **QUIZZ MEDICAL : à propos d'une observation.** *B. Goichot, S. Rohr*
- 13 h 00 Déjeuner
- 14 h 00 **COMMENT J'EXPLORE ...**
- 14 h 00 - ... un cancer digestif à l'ère de l'EBM. *S. Rohr*
- 14 h 20 - ... une thrombose profonde et une suspicion d'embolie pulmonaire.  
*F. Veillon, N. Holl*
- 14 h 40 - ... une hépatite. *M. Doffoel*
- 15 h 00 **COMMENT JE ME PREPARE...**
- 15 h 00 - ... à la pandémie grippale. *D. Christmann*
- 15 h 20 Pause. Exposition pharmaceutique.
- 15 h 40 **COMMENT JE TRAITE ...**
- 15 h 40 - ... un cancer bronchique.  
*E. Quoix...*
- 16 h 00 - ... une sclérose latérale amyotrophique.  
*C. Tranchant, M. Fleury*
- 16 h 20 - ... un reflux gastro-oesophagien.  
*R. Baumann, E. Kaeufeler, S. Husson*
- 16 h 40 - .... un asthme sévère.  
*F. de Blay*
- 17 h 00 **ATELIERS PRATIQUES**
- **Céphalées, céphalalgies** : *V. Wolff, V. Lauer*
  - **Dermatologie : Docteur est-ce un cancer ?** : *D. Lipsker, K. Spielevoy*
  - **Troubles fonctionnels digestifs** : *R. Baumann,*
  - **Accompagnement de fin de vie** : *V. Frasier*
  - **L'œil pour le praticien** : *C. Speeg et T. Bourcier*
  - **La bouche et le praticien** : *J.L. Kahn, Ph. Barrière*
  - **Médecine de la précarité** : *M. Rondeau, C. Jung*
  - **Pathologie du voyageur : ces petites bêtes qui piquent** : *Y. Hansmann*
- 18 h 30 **SYMPOSIUM SATELLITE MSD : HTA**  
*Traitement actuel de l'HTA : les cœurs de cible* : le cerveau, le rein, le diabète. Les nouvelles recommandations.  
Modérateur : J.L. Imbs. Avec V. Wolf, Th. Hannedouche, M. Pinget, J.L. Imbs
- 20 h 00 Vernissage du **SALON DU MÉDECIN « photographie »**. Buffet.

- 8 h 30 **ATELIERS PRATIQUES**
- **Céphalées, céphalalgies** : *V. Wolff, V. Lauer*
  - **Dermatologie : Docteur est-ce un cancer ?** : *D. Lipsker, K. Spielevoy*
  - **Troubles fonctionnels digestifs** : *R. Baumann,*
  - **Accompagnement de fin de vie** : *V. Frasier*
  - **L'œil pour le praticien** : *C. Speeg et T. Bourcier*
  - **La bouche et le praticien** : *J.L. Kahn, Ph. Barrière*
  - **Médecine de la précarité** : *M. Rondeau, C. Jung*
  - **Pathologie du voyageur : ces petites bêtes qui piquent** : *Y. Hansmann*
- 10 h 00 Pause. Exposition pharmaceutique.
- 10 h 30 **MISES AU POINT**

	<i>Grand Amphithéâtre</i>	<i>Petit Amphithéâtre</i>
	<b>Prise en charge</b>	<b>Questions</b>
10 h 30	Conduite à tenir devant une <b>glycémie « limite supérieure »</b> <i>L. Kessler</i>	Imagerie cérébrale de la douleur. <i>A. Muller</i>
10 h 50	Les <b>kystes méningés sacrés</b> ou Kystes de Tarlov. <i>D. Maitrot, P. Kehrli</i>	Combien de temps faut-il maintenir la <b>thromboprophylaxie après un acte chirurgical ?</b> <i>A. Steib</i>
11 h 10	<b>Thérapies manuelles-ostéopathies-chiropraxie</b> : bénéfices, risques, précautions. <i>Ph. Vautravers</i>	Conduite à tenir devant une <b>neutropénie du sujet âgé.</b> <i>E. Andres, F. Maloïsel, S. Affenberger, L. Federici, J.F. Blicklé</i>
11 h 30	<b>Insulines ou analogues de l'insuline</b> : que choisir ? <i>M. Pinget</i>	Prévention et prise en charge au cabinet du médecin généraliste, des <b>effets secondaires de la radiothérapie.</b> <i>G. Noël</i>

- 11 h 50 **CONFERENCE : LA PASSION DU MÉDICAMENT.**  
*J.L. Imbs*

Dimanche 12 novembre 2006 après-midi

14 h 00 TABLE RONDE

**LE DEPISTAGE DES CANCERS ARRIVE A MATURETE : l'expérience alsacienne**

Modérateur : R. Baumann

Avec : P. Haehnel, M. Fender, B. Denis

15 h 00 MISES AU POINT

*Grand Amphithéâtre*

*Petit Amphithéâtre*

	<b>Tendances</b>	<b>Société</b>
15 h 00	Dans quelles circonstances faut-il évoquer une <b>maladie coeliaque</b> ? <i>P. Chamouard, S. Husson, R. Baumann</i>	L' <b>iode</b> , quelle place en thérapeutique ? <i>J.L. Schlienger</i>
15 h 20	Le <b>syndrome des antiphospholipides</b> : mieux comprendre pour mieux traiter. <i>J.L. Pasquali</i>	<b>Addictions et grossesse.</b> <i>E. David</i>
15 h 40	Nouveautés dans le <b>don d'organes</b> : le donneur vivant et le donneur à cœur arrêté. <i>T. Pottecher</i>	Un <b>enfant de plus en plus tard</b> . Un choix qui n'est pas sans risque ? <i>I. Nisand</i>
16 h 00	Une carcinose péritonéale : la place de la <b>chimiohyperthermie intrapéritonéale</b> (CHIP). <i>C. Brigand, Ch. Meyer, S. Rohr</i>	<b>THS et cancer du sein</b> de qui se méfier ? Des oestrogènes ou des progestatifs ? <i>J.Ph. Brettes</i>

16 h 20 Pause. Exposition pharmaceutique.

16 h 30 **SYMPOSIUM SANOFI AVENTIS : SURPOIDS, OBESITE et RISQUES CARDIOMETABOLIQUES**

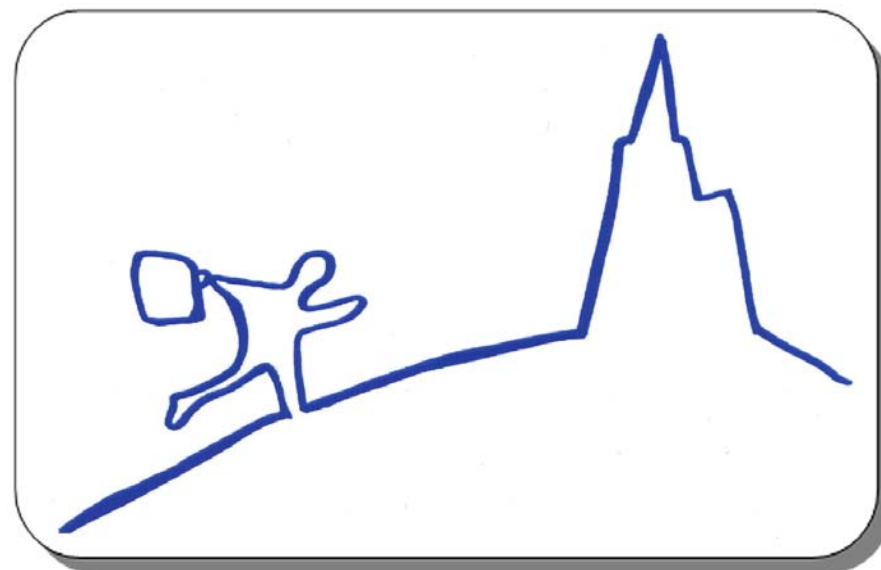
Etat des lieux : C. Simon

Approches thérapeutiques actuelles et futures : J.L. Schlienger

17 h 30 Clôture des Journées 2006.

# Journées Médicales de Strasbourg

## 11 et 12 novembre 2006



*sous la présidence de Monsieur le Doyen Bertrand Ludes*

organisées par le DEpartement de FOrmation PERmanente  
de la **Faculté de Médecine de Strasbourg** - [www-ulpmed.u-strasbg.fr/defope/](http://www-ulpmed.u-strasbg.fr/defope/)  
(03.90.24.34.82, l'après-midi) - [Laurence.Hamm@adm-ulp.u-strasbg.fr](mailto:Laurence.Hamm@adm-ulp.u-strasbg.fr)

# Inscription aux ateliers

## 11 - 12 novembre 2006

Inscrivez-vous à un atelier en numérotant votre ordre de préférence. Les inscriptions dépendront de la précocité de votre réponse. A renvoyer au De.Fo.Pe avant le 26 octobre accompagné du bulletin d'inscription aux Journées Médicales.

NOM

Prénom

SAMEDI 11 novembre 17 h 00 à 18 h 30 (Inscription à un atelier par jour)	VOTRE CHOIX DU SAMEDI numérotez les ateliers par ordre de préférence
<b>CEPHALEES</b> <i>V. Wolff, V. Lauer</i> <b>DERMATOLOGIE : docteur est-ce un cancer ?</b> <i>D. Lipsker, K. Spielevoy</i> <b>TROUBLES FONCTIONNELS DIGESTIFS</b> <i>R. Baumann</i> <b>ACCOMPAGNEMENT DE FIN DE VIE</b> <i>V. Frasier</i> <b>LA BOUCHE ET LE PRATICIEN</b> <i>J.L. Kahn, Ph. Barrière</i> <b>PATHOLOGIE DU VOYAGEUR : ces petites bêtes qui piquent.</b> <i>Y. Hansmann</i> <b>L'ŒIL POUR LE PRATICIEN</b> <i>C. Speeg, T. Bourcier</i> <b>MEDECINE DE LA PRECARITE</b> <i>M. Rondeau, C. Jung</i>	
DIMANCHE 6 novembre 8 h 30 à 10 h 00	VOTRE CHOIX DU DIMANCHE numérotez les ateliers par ordre de préférence
<b>CEPHALEES</b> <i>V. Wolff, V. Lauer</i> <b>DERMATOLOGIE : docteur est-ce un cancer ?</b> <i>D. Lipsker, K. Spielevoy</i> <b>TROUBLES FONCTIONNELS DIGESTIFS</b> <i>R. Baumann</i> <b>ACCOMPAGNEMENT DE FIN DE VIE</b> <i>V. Frasier</i> <b>LA BOUCHE ET LE PRATICIEN</b> <i>J.L. Kahn, Ph. Barrière</i> <b>PATHOLOGIE DU VOYAGEUR : ces petites bêtes qui piquent.</b> <i>Y. Hansmann</i> <b>L'ŒIL POUR LE PRATICIEN</b> <i>C. Speeg, T. Bourcier</i> <b>MEDECINE DE LA PRECARITE</b> <i>M. Rondeau, C. Jung</i>	

# Inscription aux stages

## 13 - 14 novembre 2006

Inscrivez-vous au verso de ce formulaire en indiquant 4 services dans lesquels vous souhaitez effectuer, par ordre de préférence, un stage clinique.

Les inscriptions dépendront de la précocité de votre réponse.

A renvoyer au DE.FO.PE avant le 26 octobre, accompagné du bulletin d'inscription aux Journées Médicales.

Nom :

Lundi 13 novembre

Prénom :

	Matin	Après-midi
Hautepierre	<b>1. Génétique Médicale</b> <i>Pr H. Dollfus</i>	
Hôpital Central	<b>2. Explorations Fonctionnelles du Système Nerveux</b> : « Potentiels évoqués multi-modaux » <i>Drs V. Mutschler, N. Wioland</i> <b>3. Psychiatrie II</b> <i>Pr M. Patris</i> <b>4. Laboratoire d'Explorations fonctionnelles respiratoire et de l'exercice</b> <i>Pr B. Geny</i>	<b>5. Explorations Fonctionnelles du Système nerveux</b> : « Intreprétation E.E.G. » <i>Dr V. Mutschler</i> <b>6. Pathologie Professionnelle et de Médecine du Travail</b> : <i>Pr A. Cantineau</i>
	<b>7. Médecine Interne B, diabète et maladies métaboliques</b> <i>Pr J.F. Blicklé</i>	
Centre Paul Strauss	<b>8. Département d'Oncologie Médicale</b> Utilisation d'un site implantable, complications de la chimiothérapie <i>Pr P. Dufour</i>	



	Matin	Après-midi
Hôpital Central	<p><b>9. Laboratoire d'Explorations fonctionnelles respiratoire et de l'exercice</b> <i>Pr B. Geny</i></p> <p><b>10. Endocrinologie, diabète et Maladies Métaboliques</b> <i>Pr L. Kessler</i></p> <p><b>11. Centre d'Investigation Clinique</b> <i>Pr P. Bousquet et Dr. Ch. Brandt</i></p> <p><b>12. Dermatologie</b> : <i>Pr B. Cribier</i></p>	<p><b>13. Pathologie du sommeil</b> <i>Pr J. Krieger, Dr C. Erhardt</i></p>
Hôpital de Haute-pierre	<p><b>14. Département de Gynécologie Obstétrique</b> <i>Pr I. Nisand</i></p>	<p><b>15. Anesthésie et Réanimation Chirurgicale.</b> « Optimisation des relations avec la famille des patients hospitalisés en réanimation ». . <i>Pr T. Pottecher, Dr G. Freys</i></p> <p><b>16. Neuro-chirurgie</b> : « Réunion de neuro-oncologie » <i>Pr D. Maitrot</i></p>
	<p><b>17. Médecine Interne et Nutrition</b> <i>Prs J.L. Schlienger et B. Goichot</i></p>	
Faculté de Médecine		<p><b>18. Virologie</b> <i>Pr J.P. Gut</i></p>

### VOTRE CHOIX :

indiquez le numéro du stage et le nom du chef de service

lundi	mardi
➡	➡
➡	➡
➡	➡
➡	➡



# Salon du médecin Photographie

J  
O  
U  
R  
N  
É  
E  
S  
  
M  
é  
d  
i  
c  
a  
l  
e  
s  
  
d  
e  
  
S  
t  
r  
a  
s  
b  
o  
u  
r  
g

Comme chaque année, à l'occasion des Journées Médicales de la Faculté, sera organisé le *Salon du Médecin*. En 2006, celui-ci sera consacré à la photographie.

Tout médecin, futur médecin, ou membre adulte de la famille d'un médecin des trois départements de l'Est peut participer à cette manifestation.

Des renseignements complémentaires peuvent être demandés au Syndicat des Médecins, 10 rue de Leicester, 67000 Strasbourg (tél. : 03.88.61.06.12) avant le 15 octobre 2006.

## Les organisateurs du Salon

✂ -----  
Talon à renvoyer au Syndicat des Médecins 10 rue de Leicester,  
67000 STRASBOURG

Le Docteur

adresse  
tél.

➤ Désire participer au Salon du Médecin des Journées Médicales de Strasbourg et envisage d'exposer

- |          |          |
|----------|----------|
| 1° ..... | 2° ..... |
| 3° ..... | 4° ..... |
| 5° ..... | 6° ..... |

# Inscription

A renvoyer accompagné, s'il y a lieu, de la *feuille d'inscription aux stages et aux ateliers* (formulaire vert) avant le 26 octobre, dernier délai, au *Secrétariat du Département de Formation Permanente, Faculté de Médecine, 4 rue Kirschleger, 67085 STRASBOURG CEDEX* (tél. et fax 03.90.24.34.82, l'après-midi)

Confirmation de l'inscription :  
joindre impérativement une enveloppe timbrée  
à l'adresse du médecin inscrit

Le docteur  
adresse  
téléphone

adresse e-mail

- s'inscrit aux Journées Médicales de Strasbourg 2006
- ➔ Inscription avant le 11 octobre : 50 euros ....
  - ➔ Inscription après le 11 octobre 60 euros .....
- désire prendre ses repas de midi (15 euros/repas)
- ➔ samedi 11 novembre .....
  - ➔ dimanche 12 novembre .....



verse la somme de  
par chèque bancaire ou postal  
(libellé à l'ordre du agent comptable de l'ULP)

- assistera au buffet dînatoire (offert)  
du samedi 11 novembre, accompagné de ..... personne(s).

J  
O  
U  
R  
N  
É  
E  
S  
  
M  
é  
d  
i  
c  
a  
l  
e  
s  
  
d  
e  
  
S  
t  
r  
a  
s  
b  
o  
u  
r  
g