

## Samedi 5 novembre 2005

- 8 h 30 Accueil des participants.
- 9 h 15 **Le mot du Doyen**
- 9 h 30 **MATINEE PEDIATRIE**  
 La chirurgie de l'épilepsie : pour quels enfants ? *A. de St Martin, P. Kehrli, S. Chassagnon, E. Hirsch*  
 L'obésité chez l'enfant : importance d'un dépistage et d'une prise en charge précoces.  
*L. Mefat, S. Soskin, S. Danner, M. Fischbach, F. Becmeur*  
 Douleurs pelviennes chez l'adolescente. *F. Becmeur, R. Moog, I. Kauffmann, I. Hofmann, I. Talon-Lecreuse, L. Mefat*
- 11 h 00 Pause. Exposition pharmaceutique.
- 11 h 20 **SYMPOSIUM : DROIT ET MEDECINE**  
 Responsabilité pénale, secret professionnel vis à vis des mineurs, transmission du dossier médical. *B. Ludes, Ch. Cutajar, J.S. Raul*
- 12 h 20 Déjeuner
- 14 h 00 **COMMENT JE TRAITE ...**
- 14 h 00 - ... **une hépatite chronique B.**  
*M. Doffoël, F. Habersetzer*
- 14 h 20 - .... **une hyperthyroïdie fruste.**  
*B. Goichot*
- 14 h 40 - ... **les troubles anxieux de l'enfant.**  
*A. Gras-Vincendon, E. Stephan*
- 15 h 00 - ... **les fibromes.**  
*A. Wattiez*
- 15 h 20 Pause. Exposition pharmaceutique.
- 15 h 40 **COMMENT JE TRAITE ET EXPLORER ...**
- 15 h 40 - ... **une anémie chez le sujet âgé.**  
*E. Andres*
- 16 h 00 - ... **les paramètres biologiques chez la femme enceinte.**  
*B. Langer*
- 16 h 20 - ... **une urticaire chronique.**  
*B. Cribier*
- 16 h 40 - ... **une obstruction nasale.**  
*A. Gentine*
- 17 h 00 **ATELIERS PRATIQUES : Gériatrie, Examens biologiques, Gynécologie, de l'AIT à l'AVC : CAT, Douleur et troubles somatoformes, Psychiatrie, Nourrisson, ORL**
- 18 h 45 **SYMPOSIUM : OSTEOPOROSE** (avec le soutien du Laboratoire Servier)  
 Stratégie thérapeutique dans l'ostéoporose. *G. Weryha*  
 Résultat des études cliniques du Ranélate de Strontium. *R.M. Javier*  
 Prévention et prise en charge de l'ostéoporose chez le sujet très âgé. *C. Martin*
- 20 h 00 Vernissage du **SALON DU MÉDECIN « Peinture et sculpture »**. Buffet.

## Dimanche 6 novembre 2005 : matin

- 8 h 30 **ATELIERS PRATIQUES**
- **Gériatrie : prise en charge de la personne très âgée :** *M. Berthel*
  - **Du bon usage des examens biologiques :** l'exemple de la ferritine et quelques autres... : *F. Grunenberger*
  - **Gynécologie : le médecin généraliste face aux troubles de la pré-ménopause :** *J.J Baldauf., K. Spielevoy, B. Segenreich,*
  - **De l'AIT à l'AVC : C.A.T. :** *V. Wolff*
  - **Douleur et troubles somatoformes :** *A. Muller*
  - **Psychiatrie au quotidien :** *J.G. Rohmer*
  - **Autour du nourrisson :** *B. Escande, V. Laugel*
  - **ORL pratique :** *A. Gentine*

10 h 00 Pause. Exposition pharmaceutique.

### 10 h 30 MISES AU POINT

*Grand Amphithéâtre*

*Petit Amphithéâtre*

	<b>Prise en charge</b>	<b>Questions</b>
10 h 30	<b>Pneumopathies communautaires de l'enfant.</b> <i>L. Donato, J. Messer</i>	Comment reconnaître un <b> pied à risque vasculaire.</b> <i>D. Stephan</i>
10 h 50	<b>Prise en charge pré-opératoire d'un patient sous AVK ou antiagrégants.</b> <i>A. Steib</i>	Comment reconnaître une <b>SEP.</b> <i>J. De Seze</i>
11 h 10	<b>Modalités de la surveillance d'un patient en cours ou après une chimiothérapie anticancéreuse.</b> <i>P. Dufour</i>	Quand suspecter un <b>déficit immunitaire.</b> <i>A.S. Korganow</i>
11 h 30	La <b>diverticulite sigmoïdienne</b> compliquée. <i>Ch. Meyer</i>	Que faire devant une <b>déformation rachidienne.</b> <i>J.P. Steib</i>

- 11 h 50 **QUIZZ MEDICAL** (doté de prix)  
*S.Rohr, B. Goichot, P. Dufour*

Dimanche 6 novembre 2005 après-midi

14 h 00 **FORUM DE L'ACTUALITE** : à propos de nouvelles molécules...

Associations médicamenteuses dans le diabète. *J.F. Blicklé*  
Insuffisance cardiaque : pour un blocage du SRAA ? *G. Roul*  
Hot topic : la menace de la grippe aviaire. *D. Christmann*

15 h 00 **MISES AU POINT**

*Grand Amphithéâtre*

*Petit Amphithéâtre*

	<b>Tendances</b>	<b>Société</b>
15 h 00	La chirurgie orthopédique assistée par ordinateur : progrès ou gadget ? <i>J.Y. Jenny</i>	Quels sont les facteurs responsables de l'apparition des maladies allergiques. Conséquences pratiques. <i>F. de Blay</i>
15 h 20	La génétique dans la pratique quotidienne de l'hépatogastroentérologue. <i>B. Duclos, V. Palascak-Juif, C.I. Subtil, J. Lacroute, G. Rahmi</i>	Cancers liés au travail et à l'environnement : principales étiologies. Comment mieux les identifier. <i>A. Cantineau, M. Gonzalez</i>
15 h 40	Le point sur les nouveaux traitements de l'incontinence urinaire d'effort de la femme : bandelettes, ballons, injections. <i>Ch. Saussine</i>	Principes médico-sociaux de prise en charge d'une épilepsie nouvellement diagnostiquée chez l'adolescent et l'adulte. <i>S. Chassagnon, E. Hirsch</i>
16 h 00	Pet scan : à quoi ça sert ? <i>C. Blondet, J.E. Kurtz</i>	Peut-on opérer un nonagénaire en chirurgie programmée ? <i>S. Rohr</i>

16 h 20 Pause. Exposition pharmaceutique.

16 h 30 **SYMPOSIUM : SYNDROME METABOLIQUE**

(avec le soutien du laboratoire Sanofi-Aventis)

**Obésité abdominale** : cœur de cible de la prévention cardiovasculaire : *J.L. Schlienger*

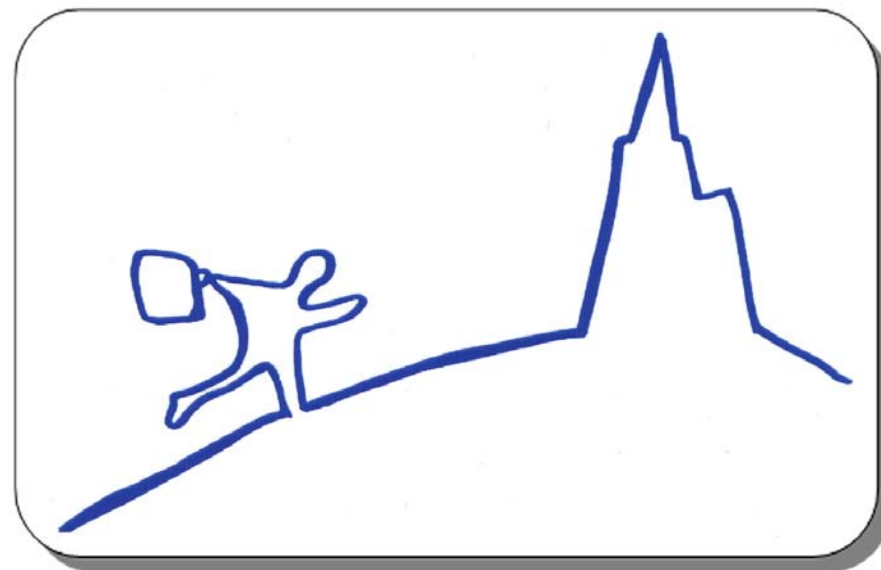
**Prise en charge hygiéno-diététique** : *Ch. Simon*

**Les autres moyens de corriger le risque cardio-métabolique.** *J.F. Blicklé*

17 h 30 Clôture des Journées 2005.

# Journées Médicales de Strasbourg

## 5 et 6 novembre 2005



sous la présidence de Monsieur le Doyen Bertrand Ludes

organisées par le DEpartement de FOrmation PERmanente  
de la Faculté de Médecine de Strasbourg - [www-ulpmed.u-strasbg.fr/defope/](http://www-ulpmed.u-strasbg.fr/defope/)  
(03.90.24.34.82, l'après-midi) - [Laurence.Hamm@adm-ulp.u-strasbg.fr](mailto:Laurence.Hamm@adm-ulp.u-strasbg.fr)

# Inscription aux ateliers

## 5- 6 novembre 2005

Inscrivez-vous à un atelier en numérotant votre ordre de préférence. Les inscriptions dépendront de la précocité de votre réponse. A renvoyer au De.Fo.Pe avant le 26 octobre accompagné du bulletin d'inscription aux Journées Médicales.

NOM

Prénom

SAMEDI 5 novembre 17 h 00 à 18 h 30 (Inscription à un atelier par jour)	VOTRE CHOIX DU SAMEDI numérotez les ateliers par ordre de préférence
<p><b>GERIATRIE : PRISE EN CHARGE DE LA PERSONNE TRES AGEE</b> <i>G. Kaltenbach</i></p> <p><b>DU BON USAGE DES EXAMENS BIOLOGIQUES</b> <i>F. Grunenberger</i></p> <p><b>GYNECOLOGIE : LE MEDECIN GENERALISTE FACE AUX TROUBLES DE LA PRE-MENOPAUSE</b> <i>J.J. Baldauf, K. Spielevoy, B. Segenreich</i></p> <p><b>DE L'AIT A L'AVC : C.A.T.</b> <i>V. Wolff</i></p> <p><b>DOULEUR ET TROUBLES SOMATOFORMES</b> <i>A. Muller</i></p> <p><b>PSYCHIATRIE AU QUOTIDIEN</b> <i>J.G. Rohmer</i></p> <p><b>AUTOUR DU NOURRISSON</b> <i>B. Escande, V. Laugel</i></p> <p><b>ORL PRATIQUE</b> <i>A. Gentine</i></p>	
DIMANCHE 6 novembre 8 h 30 à 10 h 00	VOTRE CHOIX DU DIMANCHE numérotez les ateliers par ordre de préférence
<p><b>GERIATRIE : PRISE EN CHARGE DE LA PERSONNE TRES AGEE</b> <i>M. Berthel</i></p> <p><b>DU BON USAGE DES EXAMENS BIOLOGIQUES</b> <i>F. Grunenberger</i></p> <p><b>GYNECOLOGIE : LE MEDECIN GENERALISTE FACE AUX TROUBLES DE LA PRE-MENOPAUSE</b> <i>J.J. Baldauf, K. Spielevoy, B. Segenreich</i></p> <p><b>DE L'AIT A L'AVC : C.A.T.</b> <i>V. Wolff</i></p> <p><b>DOULEUR ET TROUBLES SOMATOFORMES</b> <i>A. Muller</i></p> <p><b>PSYCHIATRIE AU QUOTIDIEN</b> <i>J.G. Rohmer</i></p> <p><b>AUTOUR DU NOURRISSON</b> <i>B. Escande, V. Laugel</i></p> <p><b>ORL PRATIQUE</b> <i>A. Gentine</i></p>	

# Inscription aux stages

## 7 - 8 novembre 2005

Inscrivez-vous au verso de ce formulaire en indiquant **4 services dans lesquels vous souhaitez effectuer**, par ordre de préférence, **un stage clinique**.

Les inscriptions dépendront de la précocité de votre réponse.

A renvoyer au DE.FO.PE avant le 26 octobre, accompagné du bulletin d'inscription aux Journées Médicales.

Nom  
Prénom

Lundi 7 novembre

	Matin	Après-midi
Hopital de Hautepierre	<p><b>1. ORL</b> <i>Prs C. Debry, A. Gentine, J.L. Stierlé,</i></p>	
	<p><b>2. Génétique Médicale</b> <i>Pr H. Dollfus</i></p>	
Hôpital Central	<p><b>3. Explorations Fonctionnelles du Système Nerveux</b> : « Potentiels évoqués multi-modaux » <i>Drs V. Mutschler, N. Wioland</i></p> <p><b>4. Psychiatrie II</b> <i>Pr M. Patris</i></p> <p><b>5. Laboratoire d'Explorations fonctionnelles respiratoire et de l'exercice</b> <i>Pr B. Geny</i></p>	<p><b>6. Hypertension et maladies vasculaires</b> <i>Pr D. Stephan</i></p> <p><b>7. Explorations Fonctionnelles du Système nerveux</b> : « Intreprétation E.E.G. » <i>Dr V. Mutschler</i></p>
	<p><b>8. Médecine Interne B, diabète et maladies métaboliques</b> <i>Pr J.F. Blicklé</i></p> <p><b>9. SAMU-Centre 15</b> <i>Pr J.P. Dupeyron</i></p>	
Centre Paul Strauss	<p><b>10. Département de cancérologie</b> Utilisation d'un site implantable, complications de la chimiothérapie <i>Pr P. Dufour</i></p>	



	Matin	Après-midi
Hôpital Central	<b>11. Laboratoire d'Explorations fonctionnelles respiratoire et de l'exercice</b> <i>Pr B. Geny</i> <b>12. Pathologie professionnelle</b> <i>Pr A. Cantineau</i> <b>13. Dermatologie</b> <i>Pr B. Cribier, Pr D. Lipsker</i>	<b>14. Chirurgie Urologique</b> <i>Prs D. Jacqmin, C. Saussine et Dr H. Lang</i> <b>15. Pathologie du sommeil</b> <i>Pr J. Krieger, Dr C. Erhardt</i>
	<b>16. Ophtalmologie</b> <i>Prs J. Flament, C. Speeg-Schatz et Dr J. Szwarcberg</i> <b>17. SAMU-Centre 15</b> <i>Pr J.P. Dupeyron</i>	
Hôpital de Haute-pierre	<b>18. O.R.L.</b> <i>Prs C. Debry, A. Gentine, J.L. Stierle</i> <b>19. Département de Gynécologie Obstétrique</b> <i>Pr I. Nisand</i>	
	<b>20. Médecine Interne et Nutrition</b> <i>Prs J.L. Schlienger et B. Goichot</i>	
Faculté de Médecine	<b>21. Laboratoire de Neurobiologie et Pharmacologie cardiovasculaire</b> <i>Pr P. Bousquet</i>	
Hôpital de la Robertsau	<b>22. Gériatrie</b> <i>Pr M. Berthel</i>	

### VOTRE CHOIX :

indiquez le numéro du stage et le nom du chef de service

lundi	mardi
➡	➡
➡	➡
➡	➡
➡	➡